

Aviso de Ciclón Tropical en el Océano Pacífico

No. Aviso: 18

Ciudad de México a 15 de Julio del 2016.

Emision: 04:15h

Servicio Meteorológico Nacional, fuente oficial del Gobierno de México, emite el siguiente aviso:

Síntesis:Darby, Huracán categoría 1

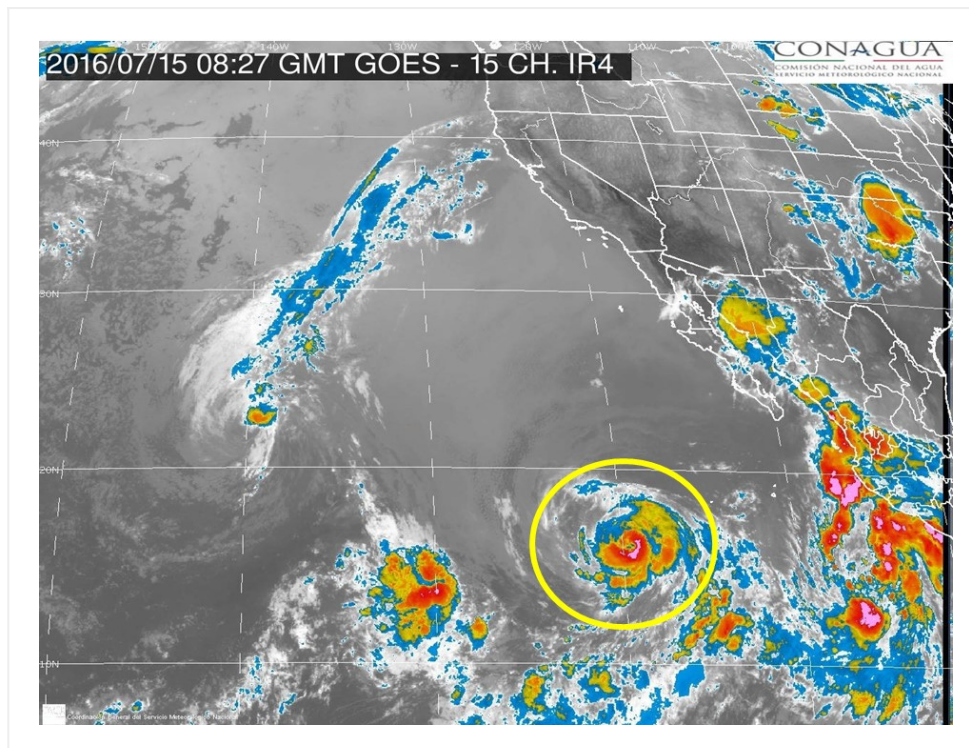


Imagen de satélite

Situación Actual:

Esta noche el huracán "Darby" de categoría 1 en la escala Saffir-Simpson, continúa desplazándose hacia el oeste, sin afectar costas mexicanas.

Condiciones Actuales		
Hora local (hora gmt)	4:00 (9:00 GMT)	
Ubicación del centro del ciclón	Latitud Norte:16.1°	Longitud Oeste: 120.0°
Distancia al lugar más cercano	1,255 km al suroeste de Cabo San Lázaro, BCS. 1,300 km al suroeste de Cabo San Lucas, BCS.	

Condiciones Actuales

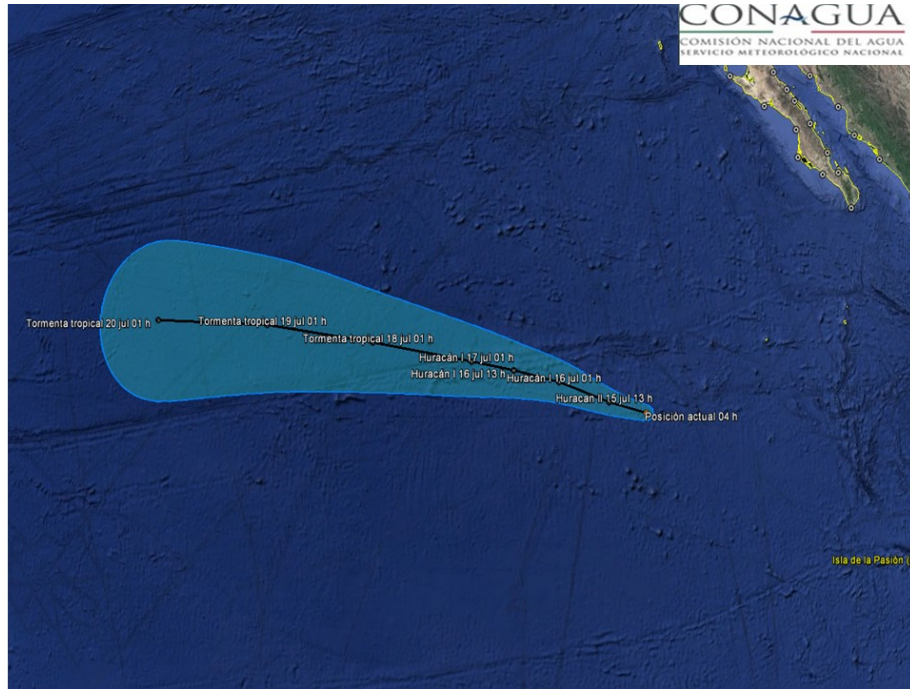
Desplazamiento actual:	oeste (280°) a 19 km/h			
Vientos máximos [km/h]:	Sostenidos: 150 km/h		Rachas: 185 km/h	
Presión mínima central [hpa]:	982 hPa			
Diametro del ojo [km]	46 KM km			
Comentarios adicionales	No afecta al país			
Recomendaciones	Extremar precauciones a la población en general en las zonas de los estados mencionados por lluvias, viento y oleaje (incluyendo la navegación marítima) y atender las recomendaciones emitidas por las autoridades del Sistema Nacional de Protección Civil, en cada entidad.			
Extensión en cuadrantes de radios de vientos y oleaje				
Radio de vientos de 120 km/h	45 km NE	35 km SE	35 km SO	45 km NO

Condiciones Actuales

Extensión en cuadrantes de radios de vientos y oleaje

Radio de vientos de 95 km/h	95 km NE	95 km SE	75 km SO	95 km NO
Radio de vientos de 63 km/h	165 km NE	185 km SE	130 km SO	165 km NO
Oleaje 4 m	390 km NE	280 km SE	220 km SO	445 km NO

PRONÓSTICO VALIDO AL DÍA/HORA LOCAL TIEMPO CENTRO	LATITUD NORTE	LONG. OESTE	VIENTOS [Km/h]	CATEGORÍA	UBICACIÓN (en km)
15/13h	16.5	121.5	155/195	Huracán categoría II	1,330 km al suroeste de Cabo San Lázaro, BCS.
16/01h	17.2	123.5	150/185	Huracán categoría I	1,435 km al suroeste de Cabo San Lázaro, BCS.
16/13h	17.6	125.3	140/165	Huracán categoría I	1,550 km al suroeste de Punta Eugenia, BCS.
17/01h	17.9	127.0	130/155	Huracán categoría I	1,650 km al suroeste de Punta Eugenia, BCS.
18/01h	18.5	131.0	110/140	Tormenta Tropical	1,930 km al oeste-suroeste de Punta Eugenia, BCS.
19/01h	19.0	135.5	95/110	Tormenta Tropical	2,300 km al oeste-suroeste de Punta Eugenia, BCS.
20/01h	19.0	140.5	85/100	Tormenta Tropical	2,770 km al oeste-suroeste de Punta Eugenia, BCS.



Trayectoria pronóstico del Huracán "Darby"

Aviso No.	Fecha / Hora local CDT	Lat. Norte	Long. Oeste	Distancia más cercana (km)	Viento m ^á x. / rachas	Categoría	Avance
01	11 jul / 16:00	15.3	106.3	450 km al suroeste de Punta San Telmo, Mich. 465 km al sur-suroeste de Manzanillo, Col.	55/75	Depresión Tropical	Noroeste (315°) a 15 km/h
02	11 jul / 19:00	15.5	106.6	Datos obtenidos por Interpolación: 455 km al suroeste de Punta San Telmo, Mich. 460 km al sur-suroeste de Manzanillo, Col.	55/75	Depresión Tropical	Noroeste (315°) a 15 km/h
03	11 jul / 22:00	15.7	106.9	460 km al suroeste de Manzanillo, Col. 860 km al sur-sureste de Cabo San Lucas, B.C.S.	55/75	Depresión Tropical	Oeste-noroeste (285°) a 15 km/h
04	12 jul / 01:00	15.8	107.3	475 km al suroeste de Manzanillo, Col. 825 km al sur-sureste de Cabo San Lucas, BCS.	55/75	Depresión Tropical	oeste-noroeste (285°) a 15 km/h

05	12 jul / 04:00	15.8	107.6	500 km al suroeste de Manzanillo, Col. 485 km al sureste de Isla Socorro, Col.	55/75	Depresión Tropical	oeste-noroeste (285°) a 15 km/h
06	12 jul / 07:00	15.8	108.0	460 km al sureste de Isla Socorro, Col. 530 km al suroeste de Manzanillo, Col.	55/75	Depresión Tropical	oeste-noroeste (285°) a 15 km/h
07	12 jul / 10:00	16.0	108.5	535 km al suroeste de Playa Perula, Jal., y a 555 km al suroeste de Manzanillo, Col.	65/85	Tormenta Tropical	Hacia el oeste (270°) a 17 km/h
08	12 jul / 16:00	15.7	109.8	690 km al oeste-suroeste de Manzanillo, Col. 800 km al sur de Cabo San Lucas, B.C.S.	85/100	Tormenta Tropical	Oeste (265°) a 19 km/h
09	12 jul / 22:00	15.4	110.4	760 km al oeste-suroeste de Manzanillo, Col. 835 km al sur de Cabo San Lucas, B.C.S.	100/120	Tormenta Tropical	Oeste (260°) a 17 km/h
10	13 jul / 4:00	15.3	111.5	860 km al sur-suroeste de Cabo San Lucas, BCS. 870 km al oeste-suroeste de Manzanillo, Col.	110/140	Tormenta Tropical	oeste (270°) a 19 km/h
11	13 jul / 10:00	15.2	112.4	895 km al sur-suroeste de Cabo San Lucas, BCS., y a 910 km al oeste-suroeste de Playa Perula, Jal.	110/140	Tormenta Tropical	Hacia el oeste (265°) a 17 km/h
12	13 jul / 16:00	15.4	113.6	920 km al sur-suroeste de Cabo San Lucas, BCS.	120/150	Huracán categoría I	Oeste (270°) a 19 km/h
13	13 jul / 22:00	15.6	114.6	950 km al sur-suroeste de Cabo San Lucas, BCS.	130/155	Huracán categoría I	Oeste (280°) a 20 km/h
14	14 jul / 04:00	15.7	115.5	990 km al suroeste de Cabo San Lucas, BCS.	130/155	Huracán categoría I	Oeste (275°) a 19 km/h
15	14 jul / 10:00	15.9	116.9	1,070 km al suroeste de Cabos San Lucas, BCS. y a 710 km al oeste-suroeste de Isla Socorro, Col.	130/155	Huracán categoría I	Oeste (280°) a 20 km/h
16	14 jul / 16:00	15.9	118.1	1,160 km al suroeste de Cabo San Lucas, BCS.	140/165	Huracán categoría I	Oeste (280°) a 22 km/h
17	14 jul / 22:00	16.0	119.1	1,230 km al suroeste de Cabo San Lucas, BCS.	150/185	Huracán categoría I	Oeste (280°) a 20 km/h

18	15 jul / 4:00	16.1	120.0	1,255 km al suroeste de Cabo San Lázaro, BCS. 1,300 km al suroeste de Cabo San Lucas, BCS.	150/185	Huracán categoría I	oeste (280°) a 19 km/h
----	------------------	------	-------	---	---------	------------------------	---------------------------

**EL SIGUIENTE AVISO SE EMITIRÁ A LAS 10:15 HRS TIEMPO DEL CENTRO O ANTES SI OCURREN
CAMBIOS SIGNIFICATIVOS**

Pronosticador: Martín Téllez Saucedo

Revisó: Martín Téllez Saucedo